



CATALOGUE 2023



**PLATEAUX**  
**CHÊNE**  
**CATALOGUE 2023**

A large, ancient oak tree with a thick, gnarled trunk and a dense canopy of green leaves. The tree is the central focus of the image. In the background, a person is sitting on a fallen log, providing a sense of scale. The lighting is soft, suggesting a forest setting.

# LE CHÊNE

Il s'agit du «QUERCUS ROBUR» ou chêne pédonculé.

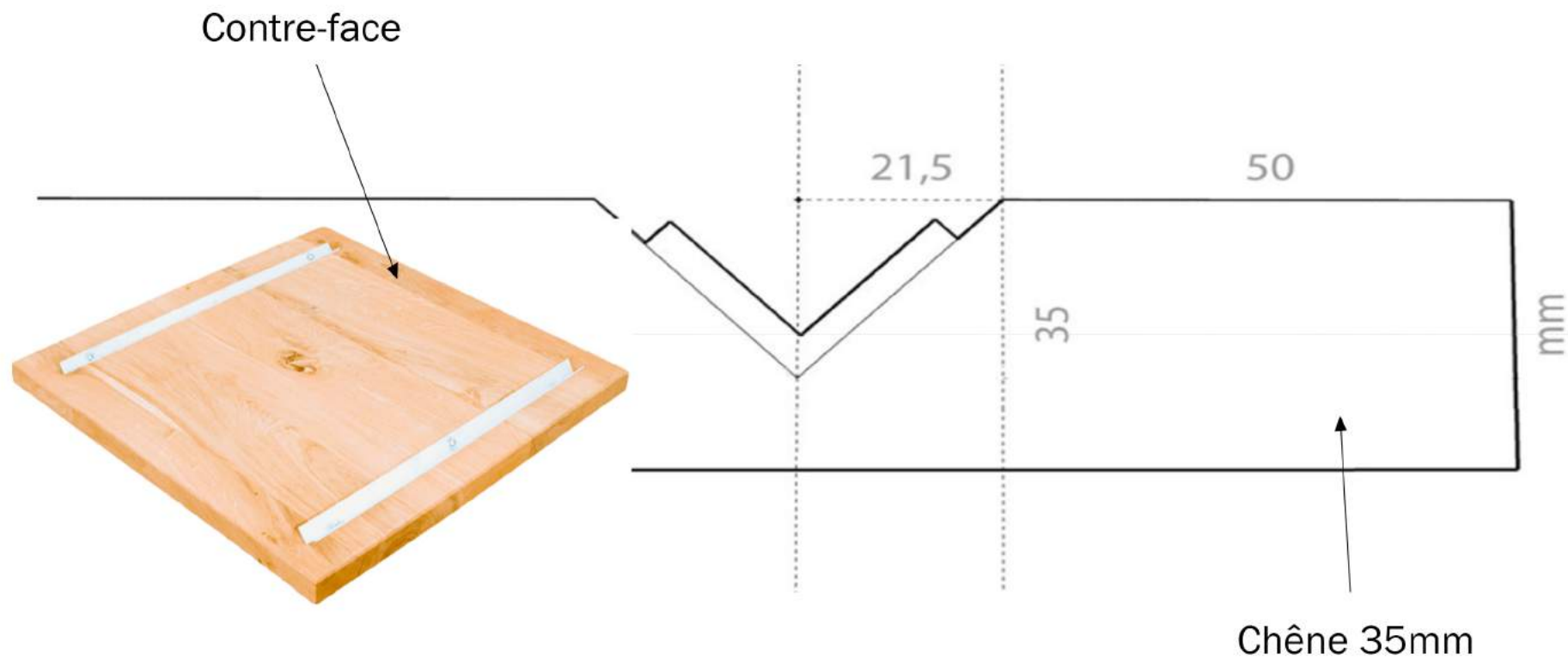
C'est le chêne de nos forêts d'Europe, imposant, majestueux. Ses feuilles, vert foncé, plus ou moins profondément lobées, sont aisément reconnaissables.

Essence de couleur brun clair, tirant sur le jaune paille, à aubier bien différencié.

Nous travaillons du chêne de caractère en qualité fond de wagon, c-à-d rustique avec du coeur qui laisse de belles traces brun marron à noir, des noeuds et de l'aubier. Il n'est pas facile à travailler, parfois nerveux et parfois même usé par le temps.

La finition réalisée en nos ateliers fait appel, entre-autres, à un vitrifiant qui le rend peu sensible aux agressions extérieures.

Cornières de renfort sur la contre-face encastrées en V pour plus de sécurité et profiter de la meilleure rigidité de l'arrête.





## LE CARRE CHÊNE

Chêne massif «fond de wagon»

Surface lisse

Vitrification naturelle

Chants droits

Double chanfrein périphérique

Toutes dimensions, y compris carrés,  
ronds et ovales





## L'ECORCE

Chêne massif qualité «fond de wagon»

Surface lisse

Vitrification naturelle

Bords écorcés tout simplement

Toute dimensions, y compris rondes et  
ovales mais avec chants droits





## LE PLATEAU DE CHÊNE

Chêne massif qualité «fond de wagon»

Surface brute

Vitrification naturelle

Bords écorcés tout simplement

Toutes dimensions, y compris rondes  
et ovales mais avec chants droits



## LE FUMÉ D'ARDENNES

Chêne massif «Fond de Wagon»

Surface lisse

Teinte Chêne veilli

Vitrifié

Champs droits

Double chanfrein périphérique

Toutes dimensions, y compris carrés,  
ronds et ovale





## LE DEAUVILLE

Chêne massif «fond de wagon»

Surface lisse

Teinte chêne vieilli

Vitrifié

Chants droits

Double chanfrein périphérique

Toutes dimensions, y compris carrés,  
ronds et ovales

# LE CONDOR

Chêne massif qualité BM 20mm

Surface lisse

Vitrification naturelle

Chanfrein 45°

Coins arrondis

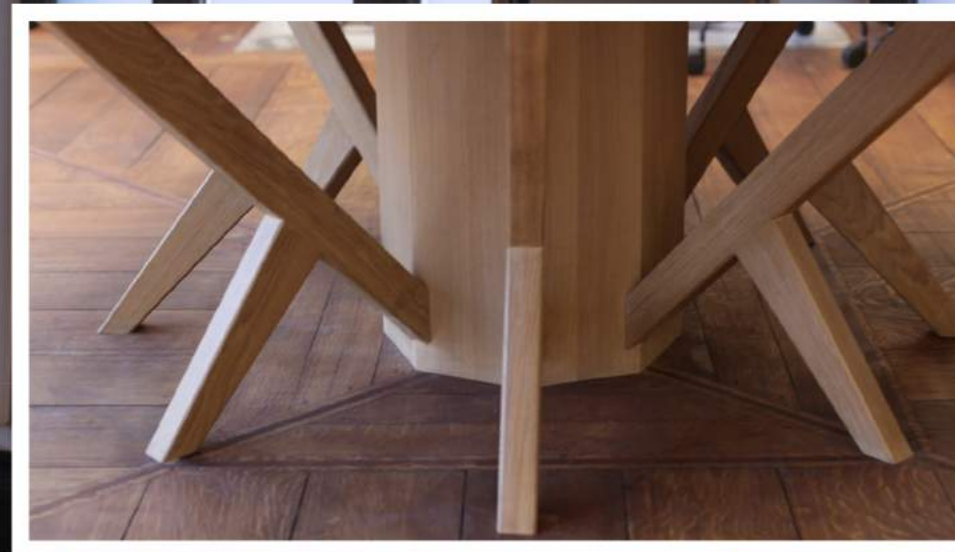
Dimensions : 600 X 600mm,  
600 X 700mm, 700 X 700mm



## SUR-MESURE : TABLE 5.0



Issu d'un chêne exceptionnel  
Surface lisse  
Vitrification naturelle  
Chants flache naturels



## TABLE OCTOGONALE SUR-MESURE

Chêne massif premier choix  
Surface lisse  
Huilé naturel

Plateaux

# **HÊTRE**

Catalogue 2023

# LE HÊTRE

Il s'agit du «FAGUS SYLVATICA» ou hêtre commun. C'est le hêtre de nos forêts d'Europe qui grandit dans nos régions dans un espace forestier quasi ininterrompu qui s'étend du centre de la France jusque la Pologne en passant par l'Ardenne Belge, le Grand-Duché de Luxembourg et l'Allemagne.

Essence de couleur dominante brun clair, pouvant aller du blanc crème au rose pâle avec parfois des zones rougeâtres vers le coeur.

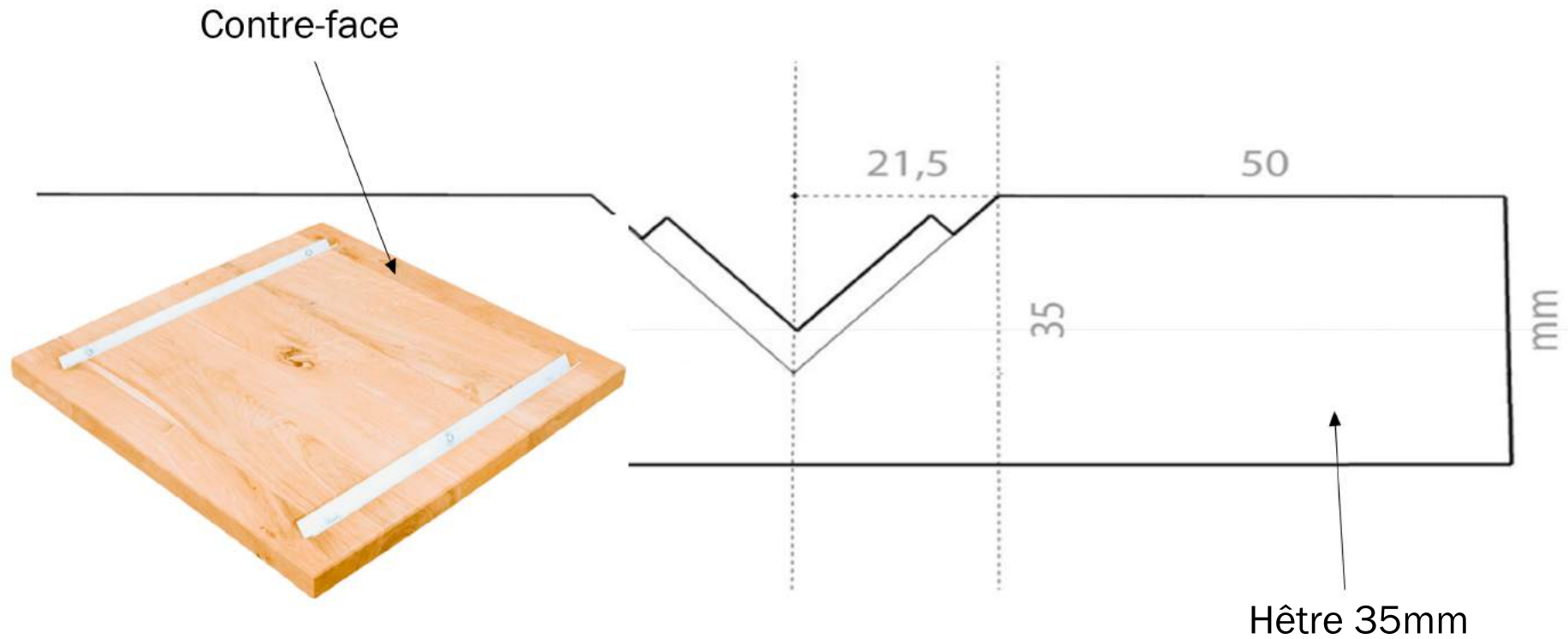
Nous le travaillons soit en plots sciés, soit en avivés, soit par plateaux avec une préférence pour ces derniers pour leur authenticité.

Nous y laissons toutes les particularités du sciage, du stockage et du séchage naturel.

Le coeur rosé, rouge et même parfois brun très foncé, quasi noir, les veines colorées et les noeuds, la finition réalisée en nos ateliers fait appel, entre autres à un vitrifiant qui le rend peu sensible aux agressions extérieures.

Notre hêtre est séché sur lattes, à l'air libre, pendant minimum 2 ans après sciage. Il est ensuite entreposé dans un grand hall bien aéré avant de rentrer au séchoir pour en extraire lentement l'humidité naturelle restante et ainsi lui conférer durabilité et stabilité.

Cornières de renfort sur la contre-face encastrées en V pour plus de sécurité et profiter de la meilleure rigidité de l'arrête.





## LE VINTAGE

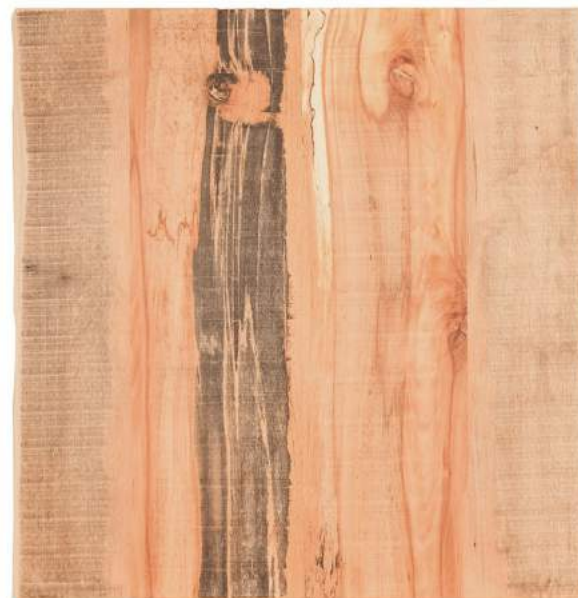
Hêtre massif veillit naturellement (4 à 5 ans)

Surface brute

Vitrification teinte naturelle

Bords écorcés tout simplement

Toutes dimensions, y compris rondes et ovales mais avec bords droits.







## LE PLATEAU DE HÊTRE

Hêtre massif, brut de sciage

Surface brute

Vitrification teinte naturelle

Bords écorcés tout simplement

Toutes dimensions, y compris rondes  
et ovales mais avec bords droits.





Temporairement indisponible

A photograph of a modern library interior. The room features a long, light-colored wooden table with black legs in the center. On either side of the table are tall, built-in wooden bookshelves. The left side shows some books and papers on the shelves, while the right side is filled with rows of dark green books. The floor is made of light-colored wood in a herringbone pattern. In the background, there are two large windows with dark frames, offering a view of greenery and a building. The ceiling has recessed lighting. A white rectangular box is overlaid in the center of the image, containing the text "SUR-MESURE : BIBLIOTHEQUE".

**SUR-MESURE : BIBLIOTHEQUE**

**PLATEAUX**

**WINGS**

**Catalogue 2023**



## WINGS

EPICEA en 3 plis massifs.

Collage marin résistant aux intempéries.

Surface brossée

Vitrification naturelle

Plusieurs teintes disponibles

Aile d'avion : chants en chanfrein à 60° inversé

Epaisseur 19mm

Dimensions 680X680mm



**PLUSIEURS COLORES  
DISPONIBLES**



## L'EPICEA 3 PLIS

Il s'agit du «PICEA ABIES» ou sapin blanc du Nord.

Essence claire à aubier non différencié, d'abord employé en construction et plus particulièrement en charpentes et ossatures.

Celui que nous avons choisi vient d'Autriche ou il pousse lentement sur des pentes d'altitude, ce qui augmente sa résistance.

Le fabricant en extrait la partie supérieure pour nous permettre de réaliser du mobilier. La construction en 3 plis croisés stabilise ce panneau 100% épicéa. La colle utilisée résiste à l'eau.

La finition réalisée en nos ateliers fait appel, entre-autres, à un vitrifiant qui rend nos WINGS insensibles aux intempéries et donc tout à fait utilisable en extérieur.

Evidemment, qui peut le plus, peut le moins et vos nouvelles WINGS pourront également recevoir votre clientèle de salle ou de bar.

**PLUSIEURS PIETEMENTS**







**PLATEAUX**  
**CEDREDEST**  
**CATALOGUE 2023**

## LE CEDRE

Il s'agit ici du «*Thuja occidentalis*» ou Cèdre blanc de l'est.

Les cèdres que nous travaillons sont prélevés dans les forêts de l'Est de la Belgique mais aussi dans les Ardennes française, dans les Vosges et en Alsace.

Nous le travaillons exclusivement en avivés.

Le bois de cœur est brun pâle ou beige. De nombreux petits noeuds sont communs dans le bois.

Le cèdre est prisé pour sa résistance naturelle à la pourriture et aux insectes, ce qui le rend idéal pour les projets extérieurs. En effet, il est réputé pour être imputrescible et il est donc souvent utilisé pour les bardeaux, les poteaux, les meubles d'extérieur, les parements de maisons, les terrasses et les saunas.

Nous avons toutefois choisi de le proposer vitrifié pour en faciliter l'entretien et lui conserver son aspect d'origine



## LA CEDREDEST 700

Cèdre blanc de nos régions

Surface brossée

Vitrification teinte naturelle

Chants droits

Chanfrein périphérique sur chaque lame



## SUR-MESURE : LA CEDREDEST 1800



Cèdre blanc de nos régions  
Surface brossée  
Vitrification teinte naturelle  
Chants droits

Chanfrein périphérique sur chaque lame  
Dimension 800 X 1800mm  
Pieds STILETTO

## **SUR-MESURE : LA CEDREDEST 2700**



Cèdre blanc de nos régions  
Surface brossée  
Vitrification teinte naturelle  
Chants droits

Chanfrein périphérique sur chaque lame  
Dimension 800 X 2700mm  
Pieds STILETTO



# **PIETEMENTS**

**CATALOGUE 2023**



## **PIETOVE CARRE**

Piètement noir en acier laqué poudré au four, antigriffe, adapté à une utilisation en intérieur et en extérieur abrité.

Plaque de base noire (plate)

Plaque de pied 400 X 400mm

Plateau supérieur 300 X 300mm

Hauteur 720mm

Emballage plat - facile à transporter

Poids 14,5 Kg



## **PIETOVE RECTANGLE**

Piètement noir en acier laqué poudré au four, antigriffe, adapté à une utilisation en intérieur et en extérieur abrité.

Plaque de base noire (plate)

Plaque de pied 600 X 400mm

Plateau supérieur 300 X 300mm

Hauteur 720mm

Emballage plat - facile à transporter

Poids 15,5 Kg





## PIETOVE ROND XL

Piètement noir en acier laqué poudré au four, antigriffe, adapté à une utilisation en intérieur et en extérieur abrité.

Base platine ronde 900mm de diamètre, épaisseur 8mm, 5 pieds réglables  
3 platines sous tablette carrée de 300mm  
3 tubes ronds de 75mm de diamètre  
Hauteur totale 725mm  
Emballage plat - facile à transporter  
Poids 22,5 Kg



## **CLACK**

Pied de table en aluminium adapté à une utilisation intérieure et extérieure

Système de pivotement pratique : permet de ranger vos tables dans un espace limité et l'une derrière l'autre.

Excellente stabilité grâce à ses 4 pieds réglables

Tube 60mm de diamètre

Hauteur 720mm

Emballage plat - facile à transporter

Poids 7,5 Kg



## CARLA

Pied de table en aluminium adapté à une utilisation intérieure et extérieure

Couleur noire

Excellente stabilité grâce à ses 4 pieds réglables

Plateau supérieur 300 X 300mm

Hauteur 720mm

Emballage plat - facile à transporter

Poids 7,5 Kg



## CADET

Pied de table en aluminium adapté à une utilisation intérieure et extérieure

Couleur noire

Excellente stabilité grâce à ses 3 pieds réglables

Plateau supérieur 300 X 300mm

Tube 60mm

Hauteur 720mm

Emballage plat - facile à transporter

Poids 7,5 Kg



## MONMARTRE

Pied de table de restaurant classique adapté à une utilisation intérieure et extérieure abrité

Couleur noire

Matière fonte

Style vintage

Excellente stabilité grâce à ses 3 pieds réglables

Hauteur 720mm

Poids 14 Kg



## MONMARTRE HAUT

Pied de table de restaurant classique adapté à une utilisation intérieure et extérieure abrité

Couleur noire

Matière fonte

Style vintage

Excellente stabilité grâce à ses 3 pieds réglables

Hauteur 1100mm

Poids 17 Kg



## DESCRIPTION

### Matériaux :

La matière des pieds de table doit certes supporter le poids du plateau et ce qu'on pose dessus. Nous vous proposons donc, pour les plateaux les plus lourds, de robustes pieds de table en acier.

### Finitions :

Acier brut non traité : coloris acier foncé, pour un rendu industriel, sans traitement, exposé à la corrosion. Convient parfaitement pour un usage intérieur. Vous pouvez le traiter vous-même si besoin.

Vernis incolore mat : pour préserver l'aspect brut avec une couche de vernis mat incolore. Cette finition antirouille conserve l'aspect industriel du pied tout en le protégeant contre la corrosion.

Thermolaquage : peinture par poudrage et passage au four pour une résistance optimale. Couleur blanc ou noir mat.



## LE GRANDIX

Fixation du plateau par 2 platines de 100 X 140mm avec 4 perçages de 6mm par platine.

Dimensions :  
400 X 400mm table basse & banc  
710 X 600mm bureau et table à manger

4 finitions disponibles :  
Acier brut foncé  
Vernis incolore mat  
Noir mat  
Blanc brillant





## LE RAPIDE

Pied trapezoïdal

Grande base 600mm

Petite base 240mm

Fabriqué avec de l'acier rectangulaire de  
60 X 30mm

4 perçages pour assurer un ancrage solide

Dimensions :

Hauteur 710mm

Largeur 600mm

Poids maximal supporté (par pied) 50 Kg

Inclinaison environ 10°

Hauteur 400 ou 710mm

4 finitions disponibles :

Acier brut foncé

Vernis incolore mat

Noir mat

Blanc brillant



## LE STILETTO

Pied design en acier fabriqué à base de fer plat d'une largeur de 40mm.  
Soudé à la base

Dimensions de la platine 175 X 76mm  
Poids maximal supporté (par pied) 50Kg  
Inclinaison environ 10°  
Hauteur 400 ou 710mm



## LE CARRE

Pied en acier fabriqué en acier carré  
de 30 X 60mm ou 40 X 80mm

4 finitions disponibles :

Acier brut non traité

Vernis incolore mat

Thermolaquage blanc

Thermolaquage noir mat

Patins réglables en hauteur

4 tailles disponibles en standard :

400 X 400mm - 710 X 600mm

710 X 900mm - 710 X 1000mm

Disponible sur mesure également

5 trous de fixation de 6,5mm

Le thermolaquage vous permet de les  
utiliser à l'extérieur.

Vendu à l'unité



# Catalogue 2023

**BOIS DESIGN METAL** Srl

Rue de la Vallée 3b

B-4500 HUY

[www.bdm-mobilier-bois.be](http://www.bdm-mobilier-bois.be)

[hello@bdm4500.be](mailto:hello@bdm4500.be)

Tél : +32 492 77 88 41

TVA : BE0754.983.563

IBAN : BE76 0689 3884 0795

BIC : GKCCBEBB

RPM : 0754.983.563 LIEGE-div.HUY

